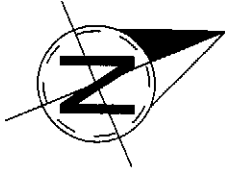


PLAN PARTER

SC.1:70



Nota:

Supraf. construita parter 79.8mp
 Supraf. utila parter 66.2mp

Total S.construita/locuinta 139.6mp
 Total S.utila/locuinta 111.3mp

Spatii:

Hol acces 10.3mp

- pardosea din parchet laminat si gresie,
- tavan plan vopsit alb, vopsele lavabile de interior la pereti
- iluminat la nivelul tavanului
- mobilier: cuier pentru haine

Bucatarie si Sufragerie 12.2mp

- pardosea din gresie
- tavan plan cu insertii volumetrice, vopsele lavabile antibacteriene + faianta la pereti
- iluminat la nivelul tavanului
- mobilier: masa cu scaune, front continuu de lucru, frigider, aragaz, hota, dulapuri depozitare.

Camera de zi 21.6mp

- pardosea din parchet laminat
- tavan plan vopsit alb, vopsele lavabile de interior la pereti
- iluminat la nivelul tavanului
- mobilier: canapea, televizor, masa decorativa, elemente decorative de perete.

Dormitor Matrimonial 16.6mp

- pardosea din mocheta
- tavan inclinat vopsit alb, vopsele lavabile de interior la pereti
- iluminat pe pereti
- mobilier: pat dublu, noptiere, dulap inziat.

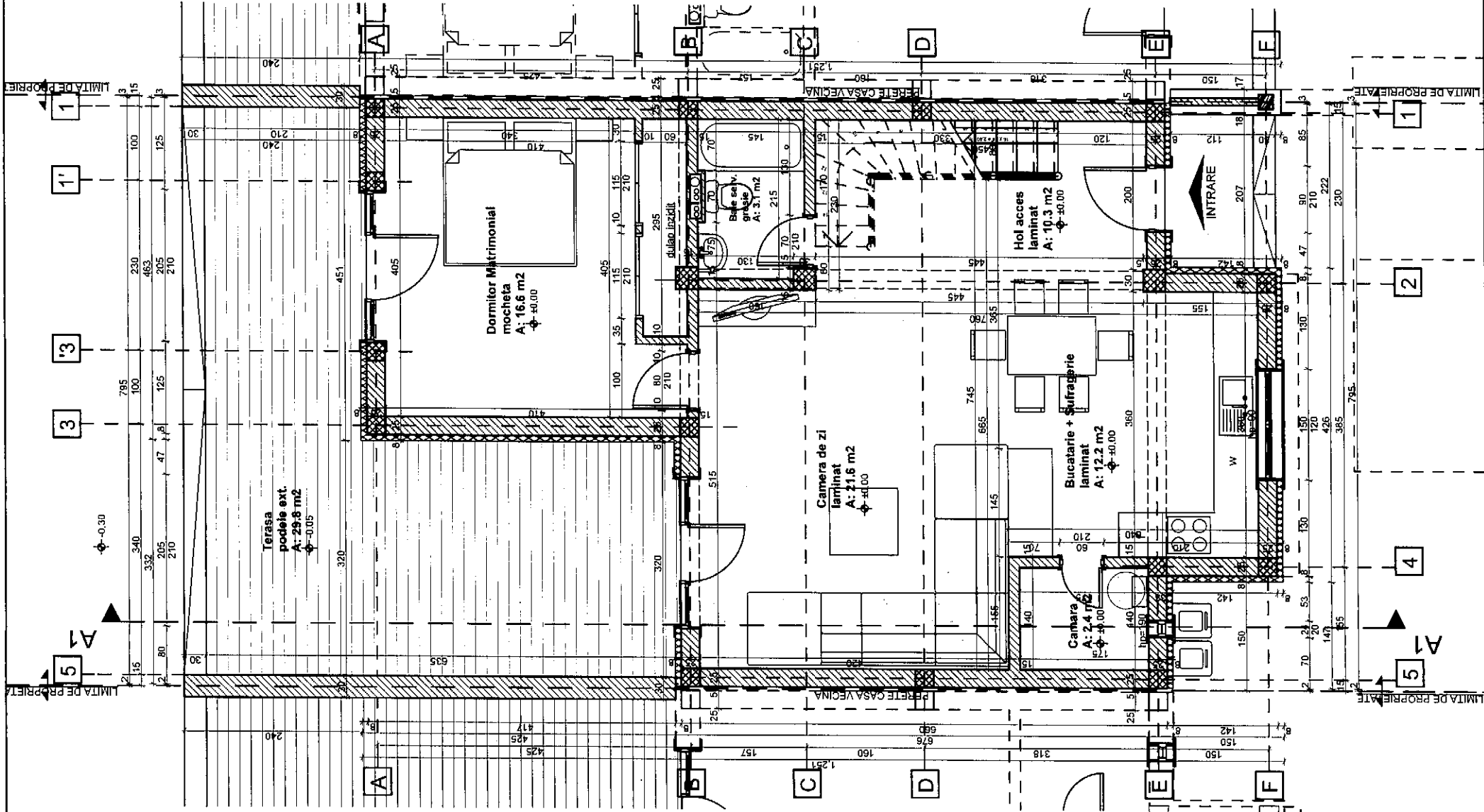
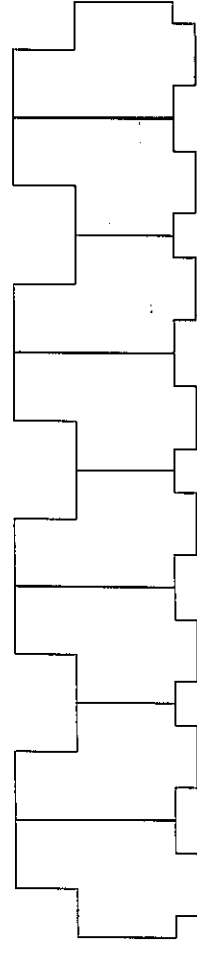
Baie de Serviciu 3.1mp

- pardosea din gresie
- tavan plan vopsit alb, vopsele lavabile antibacteriene + faianta la pereti
- iluminat pe perete (deasupra oglinzii)
- mobilier: vana/dus, vas wc, vas lavoar, oglinda

Camera 2.4mp

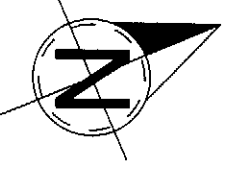
- pardosea din gresie
- tavan plan vopsit alb, vopsele lavabile antibacteriene la pereti
- iluminat la nivelul tavanului
- mobilier: rafturi perimetrice pentru depozitare

Loc.Nr.1 Loc.Nr.2 Loc.Nr.3 Loc.Nr.4 Loc.Nr.5 Loc.Nr.6 Loc.Nr.7 Loc.Nr.8



PLAN MANSARDA

SC.1:70



Nota:

Supraf. constr. mansarda 59.8mp
 Supraf. utila mansarda 45.1mp
 Total S.construita/locuinta 139.6mp
 Total S.utila/locuinta 111.3mp

Spatii:

Sas 5.2mp
 - pardosea din mocheta
 - tavan plan vopsit alb, vopsele lavabile de interior la pereti
 - iluminat la nivelul peretilor

Dormitor 1 11.9mp

- pardosea din mocheta
 - tavan inclinat cu insertii volumetrice, vopsele lavabile de interior la pereti
 - iluminat la nivelul peretilor
 - mobilier: pat simplu, noptiera, birou + scaun, dressing cu rafturi

Dormitor 2 14.2mp

- pardosea din mocheta
 - tavan inclinat cu insertii volumetrice, vopsele lavabile de interior la pereti
 - iluminat la nivelul peretilor
 - mobilier: pat simplu, noptiera, birou + scaun, dressing cu rafturi

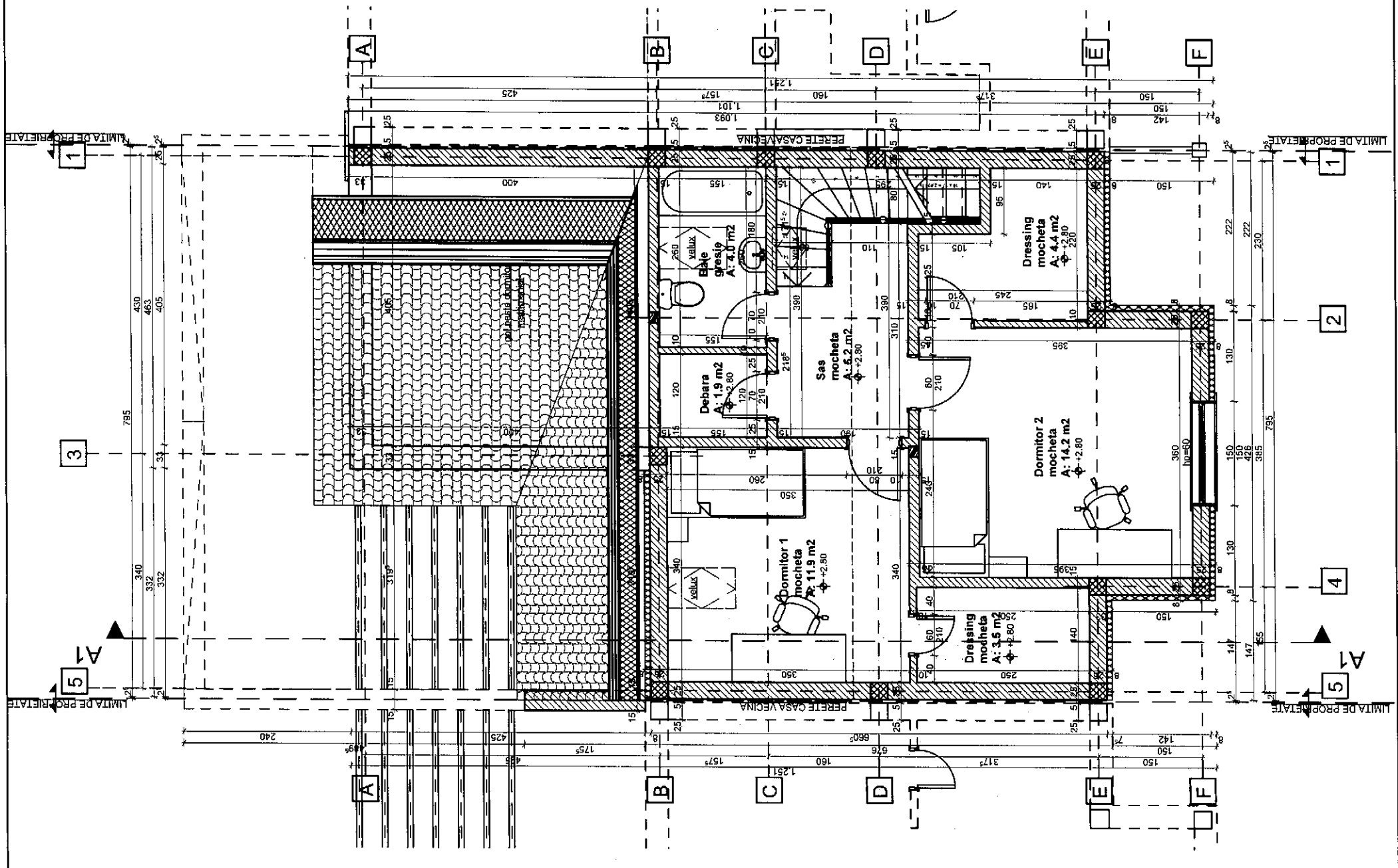
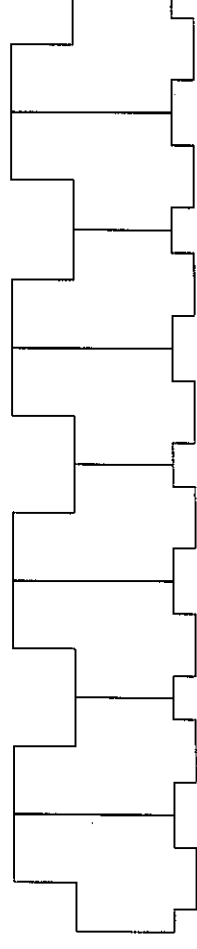
Debara 1.9mp

- pardosea din mocheta
 - tavan inclinat vopsit alb, vopsele lavabile de interior la pereti
 - iluminat pe pereti
 - mobilier: rafturi de depozitare

Baie Principala 4.0mp

- pardosea din gresie
 - tavan inclinat vopsit alb, vopsele lavabile antibacteriene + faianta la pereti
 - iluminat pe perete (deasupra oglinzii)
 - mobilier: vana/duș, vas wc, vas lavoar, oglinda

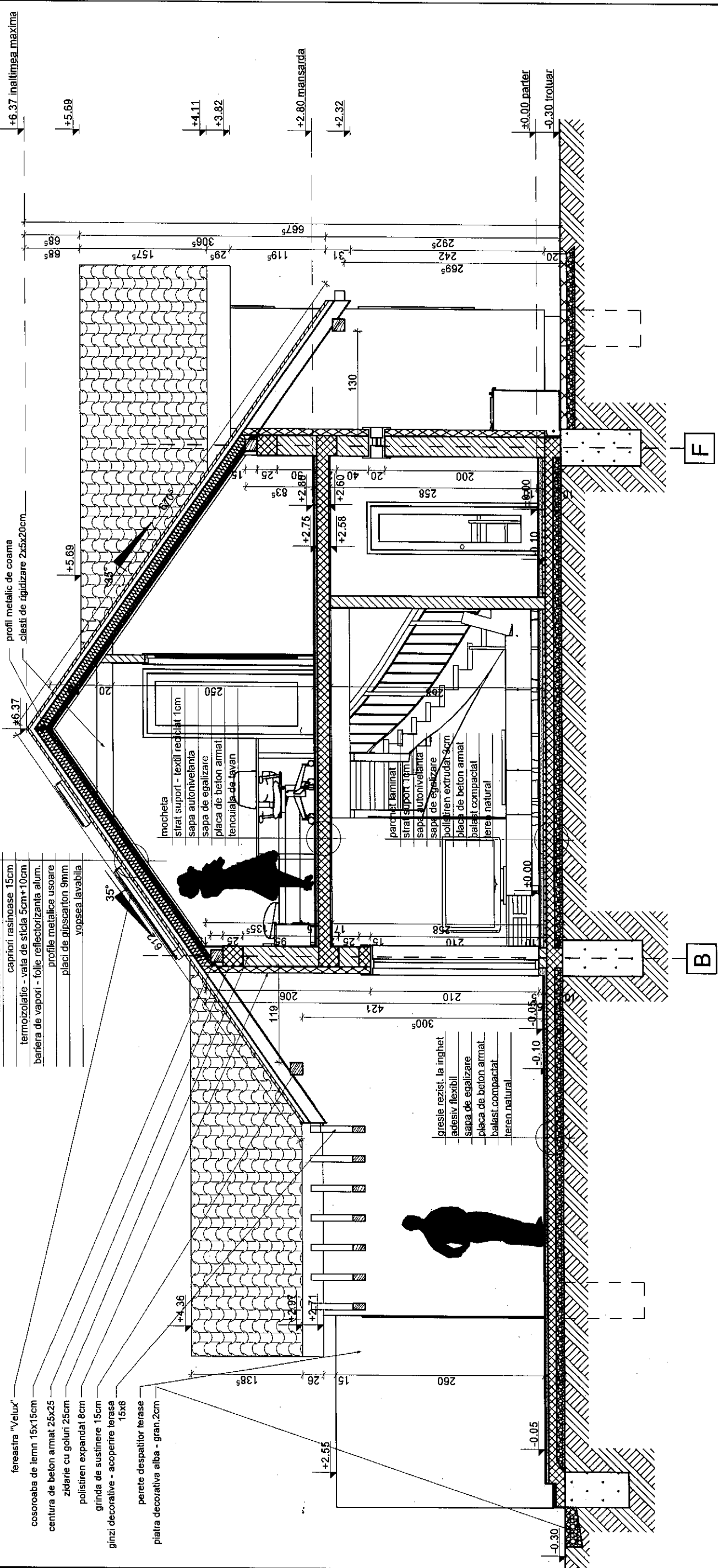
Loc.Nr.1 Loc.Nr.2 Loc.Nr.3 Loc.Nr.4 Loc.Nr.5 Loc.Nr.6 Loc.Nr.7 Loc.Nr.8



SECTIUNEA A1-A1

SC.1:50

- invelitoare din tigla ceramica - maro inchis
- rigle longitudinale 2.5x5cm
- rigle transversale 2.5x5cm
- folie poliuretana
- astereala - scandura / osb 1.5cm
- capriori rasinoase 15cm
- termoizolatie - vata de sticla 5cm+10cm
- bariera de vapori - folie reflectorizanta alum.
- profile metalice usoare
- placi de gipscarton 9mm
- vopsea lavabila



- fereastră "Velux"
- cosoroaba de lemn 15x15cm
- centura de beton armat 25x25
- zidarie cu goluri 25cm
- polistiren expandat 8cm
- grinda de susinere 15cm
- gizni decorative - acoperire terasa 15x8
- perete despartitor terase
- platra decorativa alba - gran.2cm

- gresie rezist. la inghet
- adesev flexibil
- sapa de egalizare
- placa de beton armat
- balast compactat
- teren natural

Loc. Nr.1 Loc. Nr.2 Loc. Nr.3 Loc. Nr.4 Loc. Nr.5 Loc. Nr.6 Loc. Nr.7 Loc. Nr.8

